

MUZAFFER ALTINTAŞ İMAM HATİP ORTAOKULU

AİLE OKULU PROJESİ

AİLE İÇİ İLETİŞİM BECERİLERİ






NELERİ KONUŞACAĞIZ?

- ▣ Aile Nedir?
- ▣ Ailenin İşlevleri Nelerdir?
- ▣ Aile Kültürü - Anne Baba Tutumları
- ▣ İletişim Kavramı
- ▣ Aile İçi İletişim Kavramı
- ▣ Aile İletişimin Önemi
- ▣ Aile İçinde, Okulda ve Sosyal Çevrede Etkili İletişimi Güçlendirme Yolları
- ▣ Aile İçi İletişimi Engelleyen Faktörler
- ▣ İletişim Engellerinin Farkına Varma ve İletişimi Geliştirme Yollarını Bilme



AİLE NEDİR?

Aile; evlilik ve kan bağına dayanan, karı, koca, çocuklar, kardeşler arasındaki ilişkilerin oluşturduğu toplumun en küçük birimidir.(TDK)



Aile; birbirlerine uzun bir süre birlikte yaşama taahhüdü (isteği, iradesi, sözü) ile bağlı, genellikle aynı çatı altında yaşayan, tipik olarak anne, baba ve onların çocuklarından oluşan küçük sosyal gruptur.



AİLE TİPLERİ

Çekirdek Aile

Geniş Aile

Diğer Aile Tipleri



AİLENİN İŞLEVLERİ

Biyolojik İşlevi

Ekonomik İşlevi

Sosyal- Kültürel İşlevi

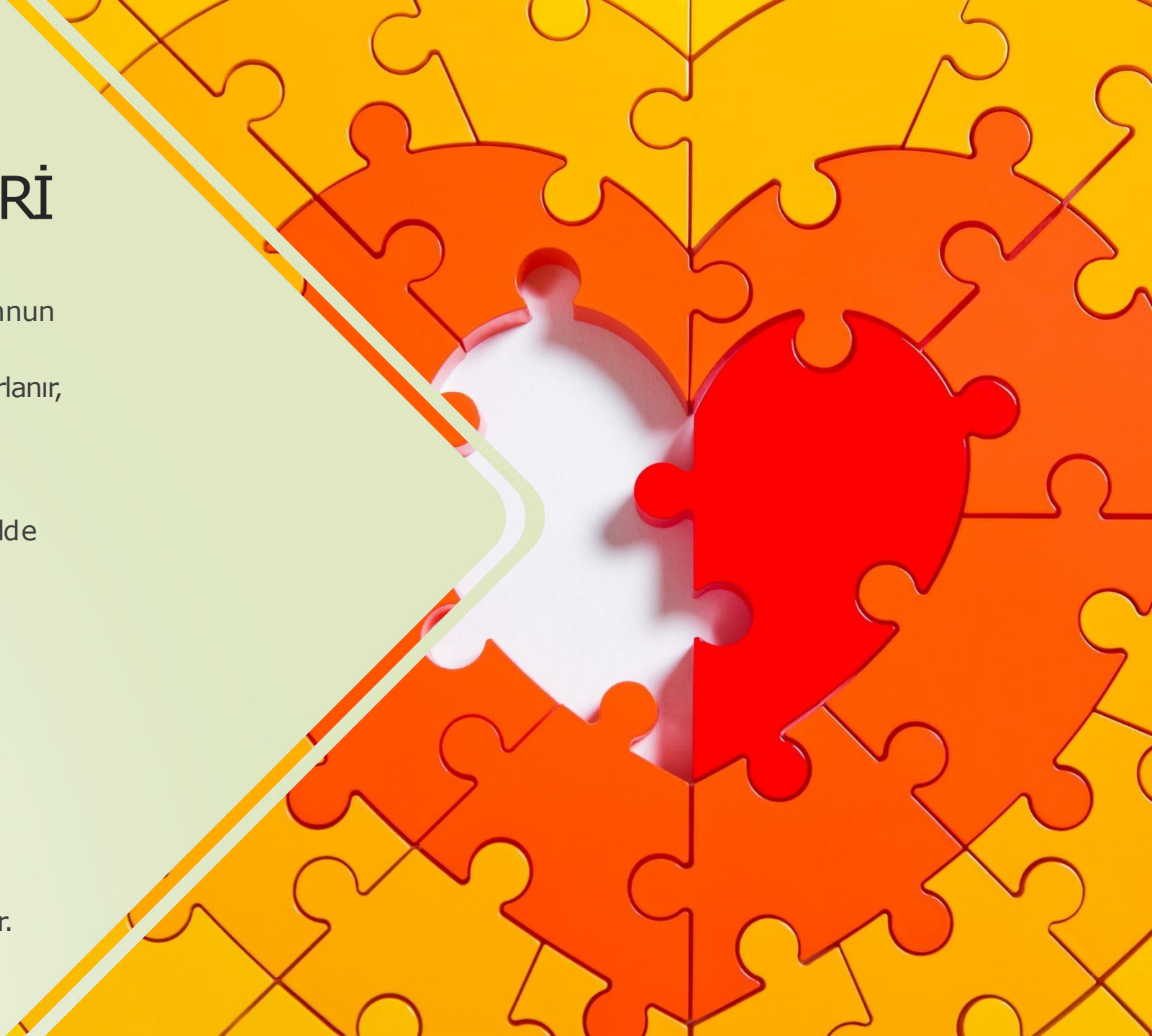
Psikolojik İşlevi

AİLE İLİŞKİLERİ MODELİ

- ▣ İlişki karşılıklıdır,
- ▣ Anne baba arasında sağlıklı ilişki çocuklara yansır,
- ▣ Sevgi, saygı, güven, anlayış, kabul değerleri yaşayarak kazanılır bütünlük ve bizlik duygusunu oluşturur,
- ▣ Aile üyelerinin tamamı güvende ve değerli hisseder,

SAĞLIKSIZ İLİŞKİLERİ OLAN AİLE ÖZELLİKLERİ

- ▣ Evde psikolojik iklim soğuk, olumsuzdur.
- ▣ Aile üyeleri bu ailenin üyesi olmaktan memnun değildir,
- ▣ Aile üyeleri birbirini olduğu gibi kabulde zorlanır,
- ▣ Açık iletişim yerine dolaylı bir iletişim vardır,
- ▣ Düzen ve disiplin katı, baskıcıdır,
- ▣ Genelde karşıdakini memnun edecek şekilde davranılır,
- ▣ Eleştirel ve yargılayıcı bir tarz hakimdir,
- ▣ Güven zayıf ya da yoktur,
- ▣ Birlikte bir şey yapmaktan zevk alınmaz,
- ▣ Dağınıklık, kendi başına lık, kopukluk söz konusudur,
- ▣ Değersizlik hissi yoğundur,
- ▣ Tedirginlik sürekli dir,
- ▣ Uyum yok çatışma, anlaşmazlık çok fazladır.





SAĞLIKLI İLİŞKİLERİ OLAN AİLE

- ▣ Sağlıklı ailede psikolojik iklim ılımlıdır
- ▣ Aile üyeleri ailenin üyesi olmaktan memnundur
- ▣ Aile üyeleri birbirlerini olduğu gibi kabul ederler
- ▣ Üyeler arasında açık bir iletişim vardır
- ▣ Aile düzeni ve disiplin esnektir
- ▣ Ailede karşılıklı sevgi ve saygı vardır
- ▣ Birbirlerini destekleyicidirler
- ▣ Bir şeyler yapmak için zaman oluşturulur, zevkle yapılır
- ▣ Bütünlük ve dayanışma vardır
- ▣ Aile üyeleri değerli olduklarını hissederler
- ▣ Kendilerini güvende hissederler
- ▣ Birbirlerine bağlıdırlar
- ▣ Uyum üst düzeydedir



**ANNE-
BABA
TUTUMLARI**

Çocuđa Dair...

Çocuklarınız sizin çocuklarınız deđil,
Onlar kendi yolunu izleyen Hayat'ın ođulları ve kızları.
Sizin aracılıđınızla geldiler ama sizden gelmediler
Ve sizinle birlikte olsalar da sizin deđiller.
Onlara sevginizi verebilirsiniz, düşüncelerinizi deđil.
Çünkü onların da kendi düşünceleri vardır.
Bedenlerini tutabilirsiniz, ruhlarını deđil.
Çünkü ruhlar yarındadır,
Siz ise yarını düşlerinizde bile göremezsiniz.
Siz onlar gibi olmaya çalışabilirsiniz ama sakın onları
Kendiniz gibi olmaya zorlamayın.
Çünkü hayat geriye dönmez, dünle de bir alışverişı yoktur.
Siz yaysınız, çocuklarınız ise sizden çok ilerilere atılmış oklar.
Okçu, sonsuzluk yolundaki hedefi görür
Ve o yüce gücü ile yayı eğerek okun uzaklara uçmasını sağlar.
Okçunun önünde kıvançla eğilin
Çünkü okçu, uzaklara giden oku sevdiđi kadar
Başını dimdik tutarak kalan yayı da sever.

Halil Cibran



**ANNE BABA
EBEVEYNLİK
GÖREV VE
SORUMLULUĞU**

Çocuklara doğru örnek olmak,

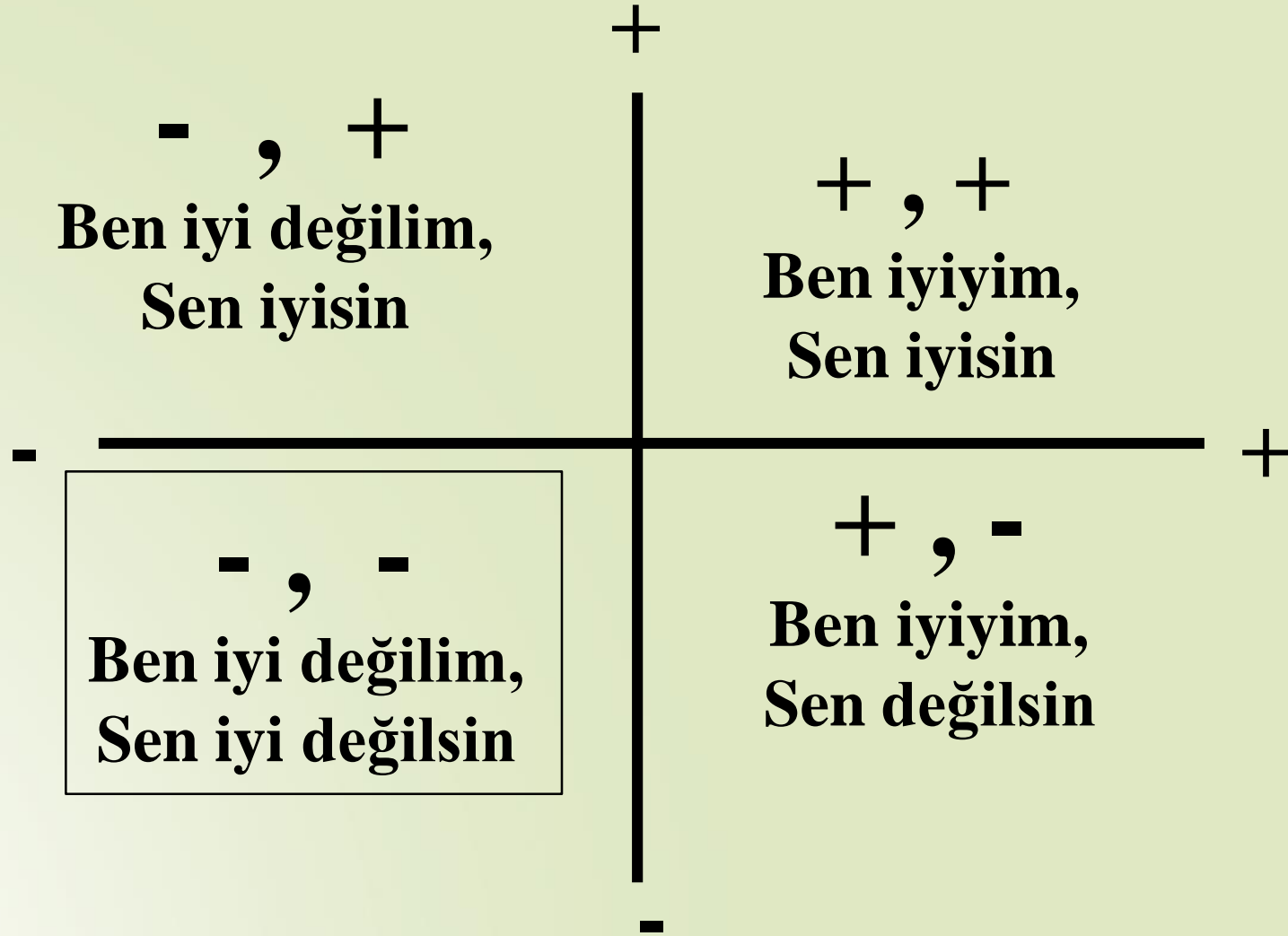
Çocukları korumak ve desteklemek,

Kuralları ve sınırları öğretmek,

Sürekli ve tutarlı bir anne babalık tutumu göstermek,

Hem kendi isteklerini hem de çocuğun isteklerini dikkate alan bir ilişki geliştirmek

YAŞAM POZİSYONU



TUTUM VE YAŞAM POZİSYONU

YAŞAM POZİSYONU	TUTUM	TANIM
+ , -	BASKICI	Anne baba çocuk üzerinde güç kullanır ve istediğini zorla yaptırır.
- , +	TAVİZKAR	Çocuk anne baba üzerinde güç kullanır ve istediğini zorla yaptırır.
— , —	İLGİSİZ	Anne baba çocuğun istek ve ihtiyaçlarıyla yeterince ilgilenmez, yok sayar.
+ , +	YETKİN	Anne baba çocuğu olumlu/uygun iletişim ve disiplin yöntemlerini kullanarak yetiştirir.



**Baskıcı
tutum
yöntemleri**

Aşırı koruma

Kontrol etme

Sürekli akıl verme

Bağırma

Tehdit etme

Sevgiyi esirgeme

Ceza

Tavizkâr tutum yöntemleri

Çocukların kullandığı yöntemler:

- Ⓜ sızlanma
- Ⓜ tutturma
- Ⓜ duygu sömürüsü
- Ⓜ şantaj

Anne-baba çaresiz kalıp çocuğun isteklerine boyun eğer.

 İlgisiz
tutum

**Anne-baba çocukla
yeterli ve kaliteli
iletişim kurmaz.**

**Çocuđu yetiřtirirken
neredeysel hiç
yöntem kullanmaz.**

**Yetkin
tutum
olumlu ve
uygun
iletiřim ve
disiplin
yöntemi**

Anne-baba-çocuk birbirleri üzerinde güç kullanmazlar

Birbirlerinin istek ve ihtiyaçlarına ilgisiz kalmazlar

Anne-baba gücünü çocuęu güçlendirmek ve desteklemek için kullanır

Bu yöntem doğru zamanda çocuęa ve iliřkiye zarar vermeden kullanma ustalığını içerir

Doęru ve uygun yöntem kullanıldıęı için güç ve zaman kaybı olmaz

Çocuk yetiřirmede kalıcı ve etkin sonuçlar elde edilmesini sağlar



Yetkin tutum

Ailedeki herkesin duygu-düşünceleri dinlenir

Çocuğun bir birey olduğu kabul edilir

Çocuğun sorumluluk alabileceğine güvenilir

Çocuk sorun çözmeyi öğrenir

Kendine ve çevresine güvenir

Anne-baba çocuğa uygun sınırlar koyarak çocuğu korur

Çocuğa güven ve destek vererek onun kendine olan güvenini artırır

TUTUM ve SONUÇLARI

YAŞAM POZİSYONU	TUTUM	SONUÇ
+, -	BASKICI	Korku, çekinme, sorumsuzluk, isyan...
-, +	TAVİZKAR	Bencillik, sorumsuzluk, doyumsuzluk...
-, -	İLGİSİZ	Mutsuzluk, değersizlik, yetersizlik...
+, +	YETKİN	Öğrenme, düşünme, güven, sorumluluk alma, karşılıklı ve yakın ilişki...

EBEYNİNİN İZ BIRAKAN TUTUM VE DAVRANIŞLARI

- ▣ Mahrem hayatın çocuklar çok küçükken çocuklara aktarılması (cinsel yaşam sorunları, mahremiyet ihlali, iç çamaşırlarla dolaşma vb.)
- ▣ Kardeşler arasında ayırım
- ▣ Kopuk davranma (kişilik bozukluğu tanısı olan veya bağımlı ebeveynler, aşırı ihmal)
- ▣ Çocukların kişiliği rencide edecek cümleleri çok sık kullanma
- ▣ Kendi yapamadığı başarıyı çocuğuna yükleme (ya bağımlı evlat olurlar hiçbir zaman başarılı hissetmezler ya da tamamen vurdumduymaz)
- ▣ Bazı anne babaların çocuklarını karşı tarafın ailesine benziyor diye dışlaması
- ▣ Hayattaki mutsuzluklarını tamamen çocuğa yükleme (çocuk ya çok ezik ve fedakar olur ya da asi oluyor)



İLETİŞİM NEDİR?

- ▣ **İletişim**, Kişinin kendisiyle, doğayla ve diğer insanlarla kurduğu en küçük ilişki birimidir.
- ▣ İletişim Türleri (Kişi İçi- Kişiler arası- Kitle İletişimi)
- ▣ Sözlü ve Sözsüz diye ikiye ayrılır.
- ▣ Aile içi iletişim kişiler arası iletişim biçimidir
- ▣ Kişiler arası iletişimde en az iki kişi vardır
- ▣ Kişiler arası iletişim çift yönlüdür
- ▣ Kişiler arası iletişim bir süreçtir
- ▣ Bilgi, duygu, düşünce, yaşantı paylaşımıdır
- ▣ Psikolojik- sosyal-kültürel olgu ve süreçler vardır

KİŞİLERARASI İLETİŞİM

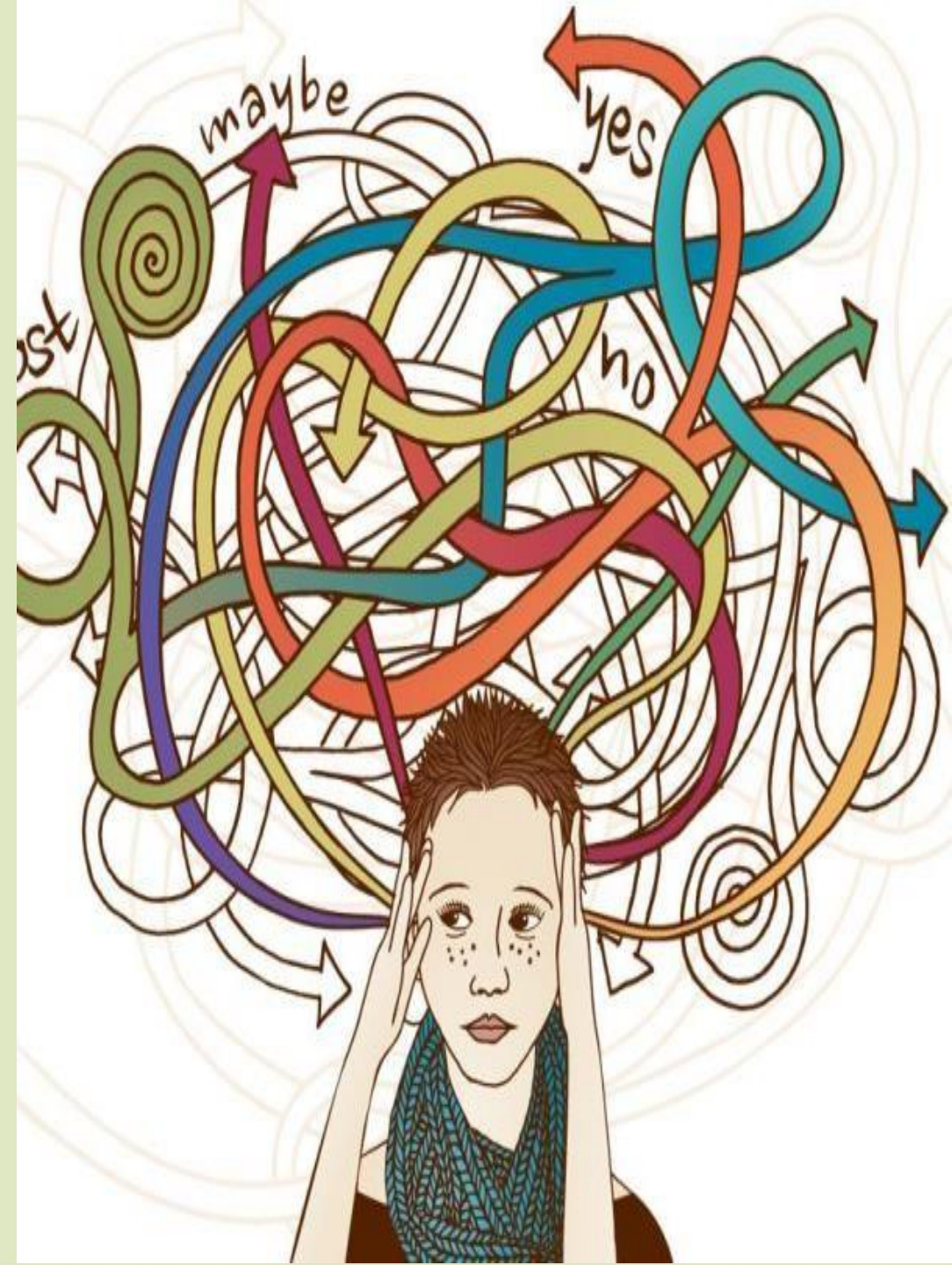
İ NİÇİN İLETİŞİM KURARIZ

- VAR OLMAK
- BİLGİ EDİNMEK
- PAYLAŞMAK
- ETKİLEMEK
- EĞLENMEK
- YARDIM ETMEK
- BENZERLİK/YAKINLIK KURMAK
- KİMLİK OLUŞTURMAK
- İLGİ DUYSUN/GÖSTERMEK
- İHTİYAÇLARINI GERÇEKLEŞTİRMEK



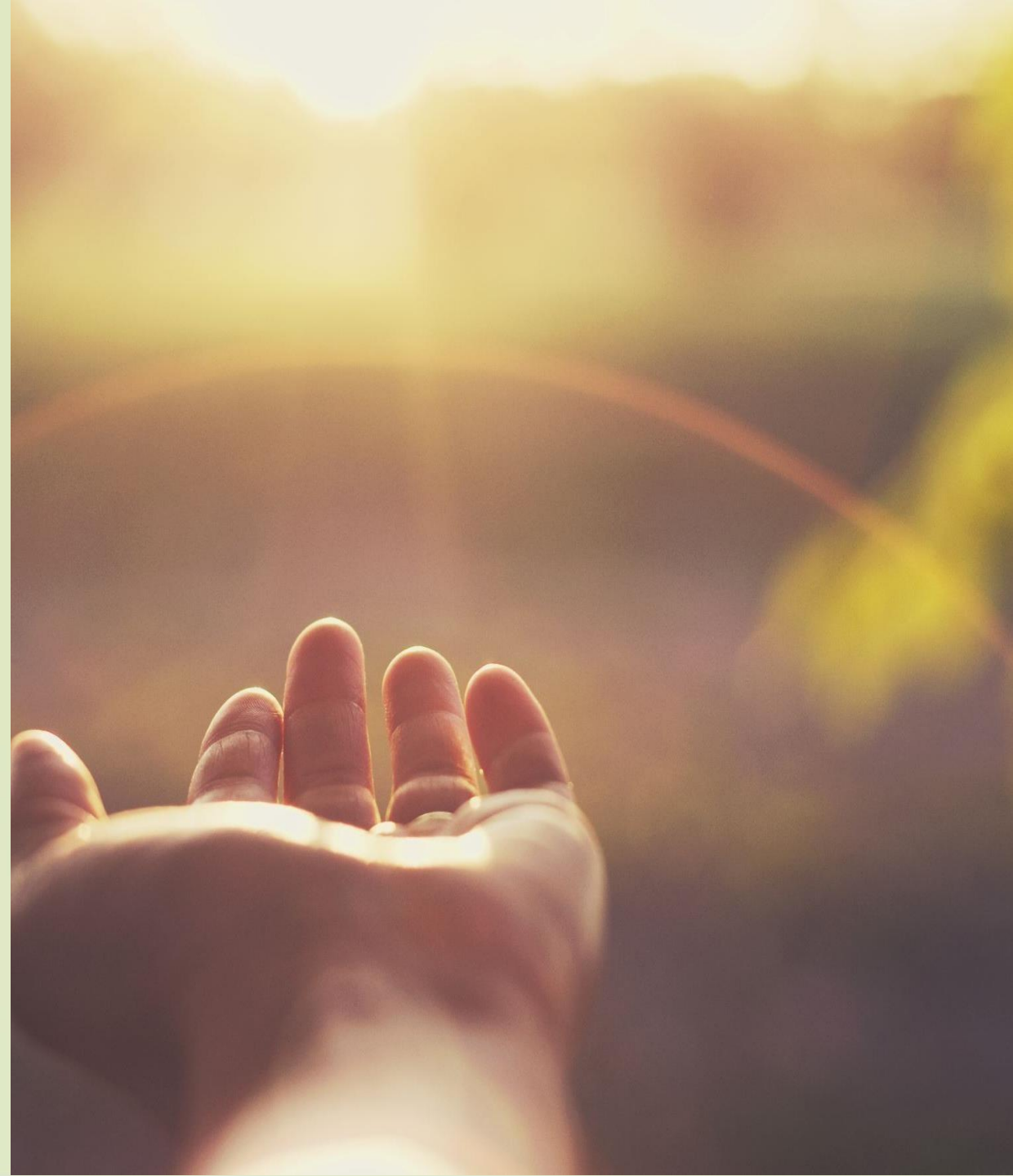
İletişimde Psikolojik ihtiyaçlar

- Görülmek
- Kabul görmek- var olmak
- Değerli hissetmek
- Yeterli hissetmek
- İlişki kurmak- temas
- Sevildiğini hissetmek- paylaşmak



SİZCE ÇOCUKLARIMIZLA DOYURUCU BİR İLETİŞİM İÇİN NELER YAPILMALI?

- Onları doğru bir şekilde **dinlemeliyiz**
- Onlara **anlaşıldığını** hissettirmeliyiz
- Onlarda **empati** kurmalıyız
- Onlara **saygı** göstermeliyiz
- Karşılıksız amasız, fakatsız **sevmeliyiz ve göstermeliyiz,**
- Konuşurken **duygu dili (ben) dili** kullanmalıyız
- Onlarla **içten ve dürüst** davranmalıyız
- **Doğal, açık, güven verici** bir dil kullanmalıyız
- İletişim **engellerini** azaltmalıyız





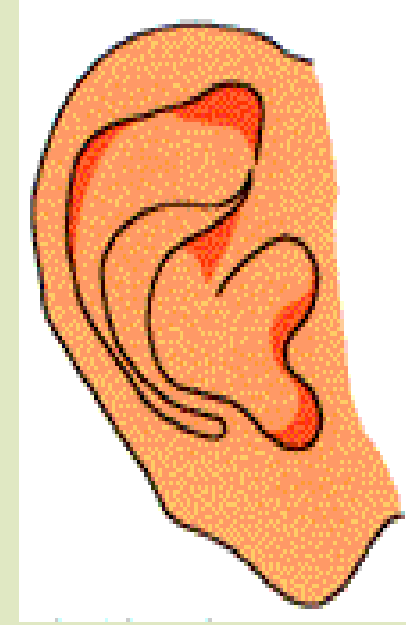
ETKİN DİNLEME

Karşıdakinin

- ❖ Duygularını anlayabilmek,
- ❖ Tanımlayabilmek ve
- ❖ Duyguyu kendi sözcüklerimizle tekrarlayarak konuşanın onayını almaktır.

ETKİN DİNLEME,

- ▣ Savunmayı azaltır
- ▣ Öz güveni zedelemes
- ▣ Duygusal olarak gerilimi azaltır



ETKİN DİNLEMEK İÇİN

- ▣ Dinlediğiniz kişiye uygun mesafede durun
- ▣ Kollarınızı bağlamayın
- ▣ Kişiyeye doğru hafifçe eğilin
- ▣ Göz kontağı sağlayın
- ▣ Dinlediğinizi mimiklerinizle belli edin,
- ▣ Suskunlukları beceriyle ele alın,
- ▣ Dikkat dağıtıcı şeylerden uzaklaşın,
- ▣ Kızgın olsanız da söyleneni anlayın
- ▣ Anladığınızı ifade edin,
- ▣ Gerektiğinde söylenenleri tekrar edin,
- ▣ Hı hı..., devam et..., seni anlıyorum gibi kelimeler kullanın,
- ▣ Zaman zaman soru sorun,

ETKİN DİNLEMENİN ÜSTÜNLÜĞÜ



ETKİLİ İLETİŞİMİN ALTIN ANAHTARI

«anlaşılmak istiyorsanız, önce anlayın»

Steven Covey

1. Çocuğumuzu gerçekten anlamak amacıyla, bütün dikkatimizi verip, dinlememiz, ona büyük bir huzur ve güven sağlar.
2. Örtük anlamları ortaya çıkarmak için iyi bir olanak sağlar.
3. Onu daha iyi tanımamıza, onun anlaşıldığını, değerli olduğunu anlamasına olanak verir.

Nasıl Dinliyoruz ?

DİĞERLERİ AÇISINDAN



KİŞİNİN KENDİ
AÇISINDAN



Dinlemenin önündeki engeller

- ▣ Karşılaştırma
- ▣ Akl okuma
- ▣ Tekrarlama
- ▣ Süzgeçten geçirme
- ▣ Yargılama
- ▣ Düşüncelere dalma
- ▣ Özdeşleştirme
- ▣ Öğüt verme
- ▣ Konu deęiştirme
- ▣ Rahatlatma

ETKİLİ İLETİŞİM BECERİLERİ

EMPATİ «karşındakinin makosenlerini giyebilmektir»

Kızılderili Atasözü

1. Olaya 2. bakış a ısından bak,
2. Onu doğru bir şekilde anla,
3. Bunu sözlü ve sözsüz olarak ifade et,



EMPATİ SINIFLAMASI

- ▣ Senin problemin karşısında başkaları ne düşünür, ne hisseder
- ▣ Aynı sorunu yaşadığını ifade etme
- ▣ Kendi duygularını ifade etme,
- ▣ Eleştiri getirme,
- ▣ Akıl verme,
- ▣ Teşhis koyma,
- ▣ Desteklemek,
- ▣ Soruna eğilmek,
- ▣ Tekrar etmek,
- ▣ Derin duyguları anlayabilmek,
- ▣ Onlar Basamağı
- ▣ Ben Basamağı
- ▣ Sen Basamağı
- ▣ Biz Basamağı

KENDİNİ AÇMAK İÇTENLİK VE DÜRÜSTLÜK

- ▮ Güven
- ▮ Samimiyet
- ▮ Saygı
- ▮ Sevgi



ETKİLİ İLETİŞİM BECERİLERİ

OLUMSUZ DİL- OLUMLU DİL

SEN DİLİ- BEN DİLİ

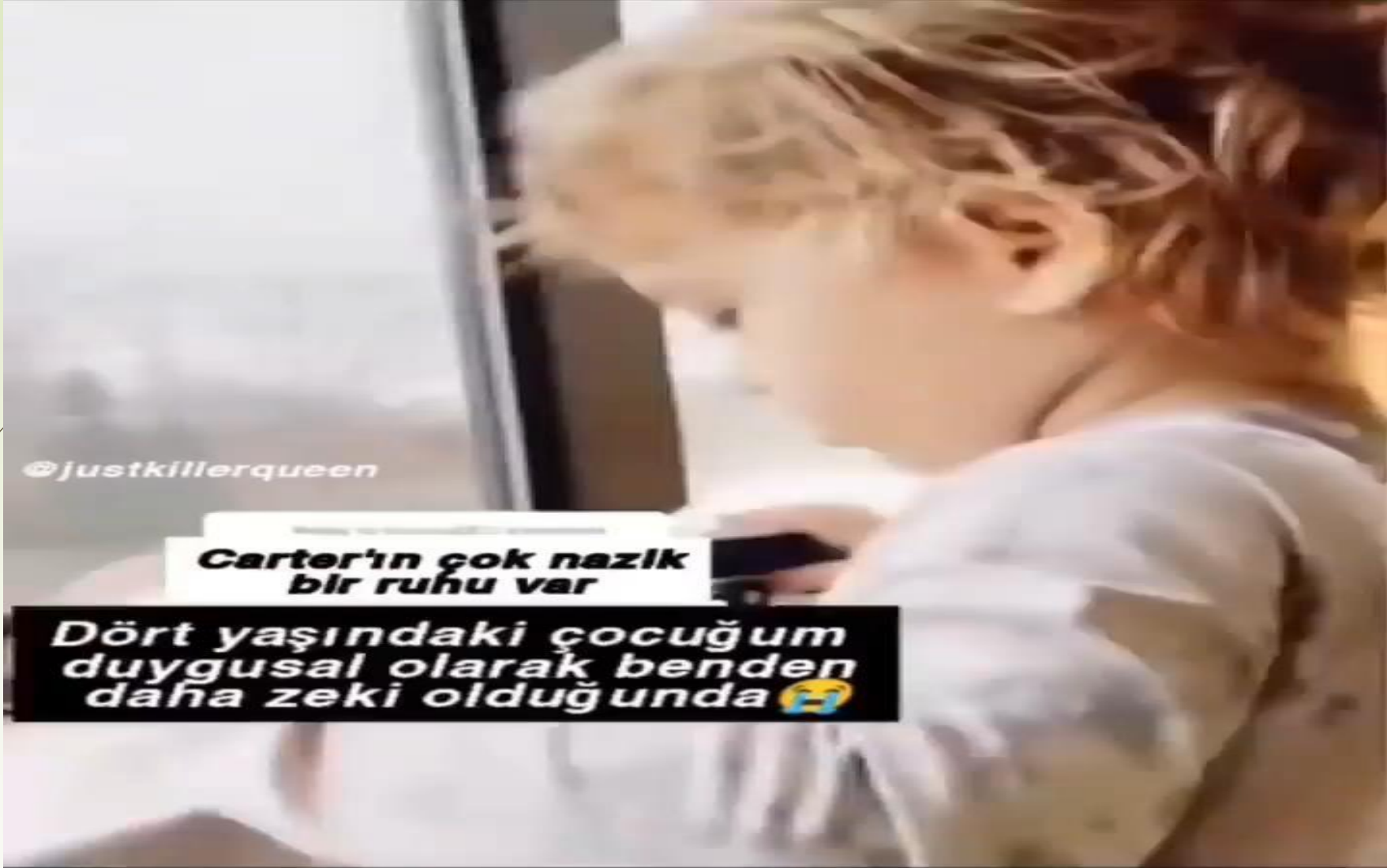
SEN DİLİ

- ▣ Suçlayıcıdır
- ▣ Davranıştan çok kişiliğe yöneliktir,
- ▣ Kişiyi anlaşılmadığını hissettirir,
- ▣ Yeniden konuşma isteğini engeller,
- ▣ Neye kızıldığının anlaşılmasına neden olur,
- ▣ Kişiyi incitir kırar,

ÖRNEK

- ▣ Yeterince açık konuşmuyorsun,
- ▣ Anlamıyorsun,
- ▣ Her şeyi mahvettin,
- ▣ Haksızlık ediyorsun,
- ▣ Yapamıyorsun,
- ▣ Beceriksizin tekisin,
- ▣ Yargılıyorsun,

Ben Dili 😊



SEN DİLİ- BEN DİLİ

BEN DİLİ

- ▣ Savunmaya itmez,
- ▣ Suçluluk hissettirmez,
- ▣ Duygunun nedeni anlaşıldığı için iletişim sağlıklı olur,
- ▣ Ben iletisi alan kişi başkalarını da düşünmeyi öğrenir,
- ▣ Yakınlaşmayı sağlar,
- ▣ Anlaşmazlıkları azaltır,
- ▣ Konuşan kişiyi rahatlatır,

ÖRNEK

“Geç saate kadar gelmemen beni **kaygılandırdı.**”

Daha Önce ceket hakkında konuşmuştuk onu gene yerde görmek **beni üzdü**”

Ben dili ile kendimizi ifade ettiğimizde çocuklarımızın gelişimine ne şekilde destek vermiş olacağız?

- ▣ Davranış değiştirmeye yönelir.
- ▣ Davranış değiştirme sorumluluğu yüklediği için sorumluluk almasını öğrenmesine yardımcı olur.
- ▣ Çocuklarda suçlamaz
- ▣ İlişkileri güçlendirir
- ▣ Yakınlık sevgi saygı birliktelik yaşanmasını sağlar.
- ▣ Ben iletileri dürüştür.
- ▣ Rahatlatır
- ▣ Kızgınlık öfke birikimini önler
- ▣ Duyguların açıklanmasını, ifade edilmesini sağlar
- ▣ Empati kurmasını sağlar.

İLETİŞİMDE YAPILMAMASI GEREKENLER

- ▣ Öğüt vermek
- ▣ Çözüm getirmek
- ▣ Yönlendirmek- Konuyu değiştirmek
- ▣ Yargılamak
- ▣ Eleştirmek
- ▣ Ad takmak- Etiketlemek
- ▣ Sorgulamak
- ▣ Araştırmak
- ▣ Teşhis- tanı koymak- tahlil etmek
- ▣ Kıyaslamak
- ▣ Alay etmek
- ▣ Pohpohlamak- teselli etmek

SON
OLARAK

Kendini tanı

Kendini yetiştir

Model ol

Çocuğunu tanıyarak yetiştir